



**КОМИТЕТ ИМУЩЕСТВЕННЫХ ОТНОШЕНИЙ
АДМИНИСТРАЦИИ ПЕРМСКОГО МУНИЦИПАЛЬНОГО РАЙОНА**

РЕШЕНИЕ

о размещении объектов № 688

Пермский край
Пермский район

12.08.2021

Комитет имущественных отношений администрации Пермского муниципального района разрешает Открытому акционерному обществу «Межрегиональная распределительная сетевая компания Урала» (ИНН 6671163413, ОГРН 1056604000970, почтовый адрес: 620026, г. Екатеринбург, ул. Мамина Сибиряка, д. 140)

размещение объекта «Реконструкция ПС 110 кВ Дикая Гарь с замены силового трансформатора 2,5 МВА на 6,3 МВА, установкой ВВ в ячейку №1 КРУН 10 кВ, ВЛ 10 кВ Чуваки ПС 110 кВ Дикая Гарь, ВЛ 0,4 кВ №2 ТП-47123; ТП-47315 для электроснабжения торгово-сервисной галереи по адресу: Пермский край, Пермский район, в 0,07 км. на юго-восток от с. Култаево (4500062950)»

на землях государственная собственность на которые не разграничена

на срок бессрочно

Местоположение: Пермский край, Пермский район, с/п Култаевское, д. Дикая Гарь».

Приложение: схема предполагаемых к использованию земель или части земельного участка.

Председатель комитета
имущественных отношений
администрации Пермского
муниципального района


(подпись, печать)

Г.В. Мюресов

Схема предполагаемых к использованию земель или части земельного участка

Объект: Реконструкция ПС 110 кВ Дикая Гарь с заменого силового трансформатора 2,5 МВА на 6,3 МВА, установкой ВВ в ячейку №1 КРУН 10 кВ; ВЛ 10 кВ Чуваки ПС 110 кВ Дикая Гарь, ВЛ 0,4 кВ №2 ТП-47123; ТП-47315 для электроснабжения торгово-сервисной галереи по адресу: Пермский край, Пермский район, в 0,07км. на юго-восток от с. Култаево (4500062950)

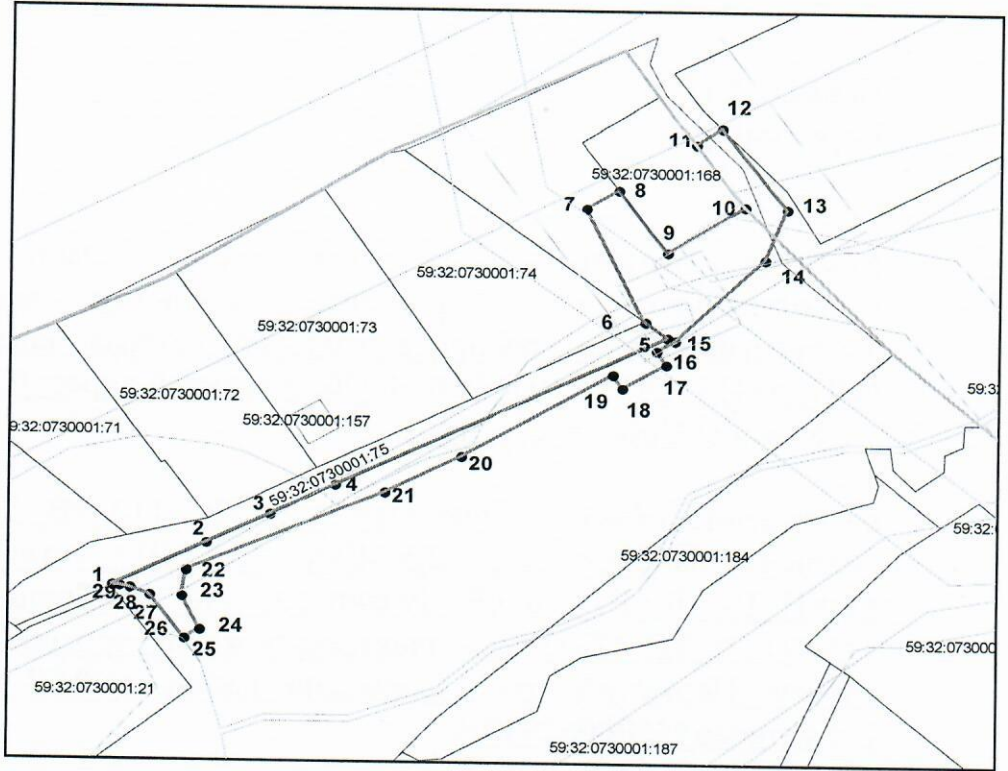
Местоположение: Пермский край, Пермский район, Култаевское с/п, д. Дикая Гарь

Площадь земель или части земельного участка, кв.м: 1828

Категория земель:

Вид разрешенного использования:

Каталог координат, м		
Точки грани	X	Y
1	498014,39	2216193,25
2	498025,41	2216214,70
3	498032,92	2216229,32
4	498040,60	2216244,28
5	498079,50	2216320,05
6	498083,86	2216314,53
7	498112,86	2216301,22
8	498117,66	2216308,58
9	498101,52	2216319,84
10	498113,55	2216337,44
11	498129,79	2216326,13
12	498134,06	2216332,03
13	498113,10	2216347,16
14	498099,88	2216342,20
15	498078,76	2216321,76
16	498076,15	2216317,59
17	498072,65	2216319,78
18	498066,42	2216309,85
19	498069,92	2216307,66
20	498048,30	2216273,16
21	498038,81	2216255,63
22	498018,37	2216210,16
23	498011,68	2216209,18
24	498003,10	2216213,36
25	498000,81	2216209,80
26	498011,89	2216201,81
27	498013,67	2216197,28
28	498014,20	2216194,85
29	498014,20	2216193,34



Масштаб 1:2000

Условные обозначения:

	-вновь образованная часть границы земельного участка
	-существующая часть границы, имеющиеся в ГКН сведения о которой достаточны для определения ее местоположения
	-граница кадастрового квартала
	-зона с особыми условиями использования территорий
	-граница населенного пункта
	-обозначение ОКС по сведениям ГКН
59:32:0730001	-номер кадастрового квартала
59:32:0730001:75	-номер учтенного земельного участка

Описание границ смежных землепользователей:

от точки 1 до точки 6 участок КН 59:32:0730001:75
 от точки 6 до точки 8 земли Култаевского с/п
 от точки 8 до точки 11 участок КН 59:32:0730001:168
 от точки 11 до точки 1 земли Култаевского с/п

Заявитель: ОАО "МРСК Урала"

Владиминова А.Л. (по доверенности)

подпись